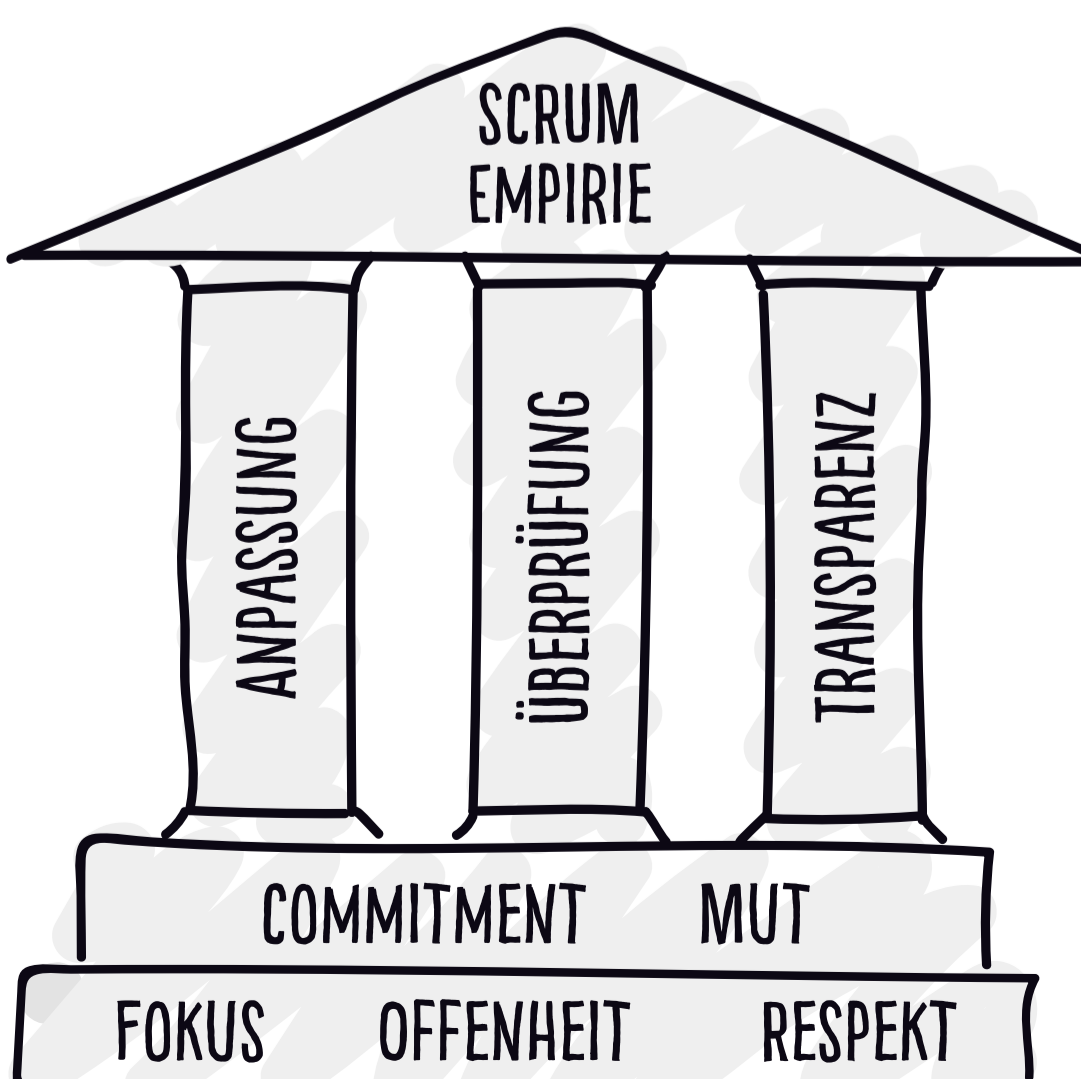
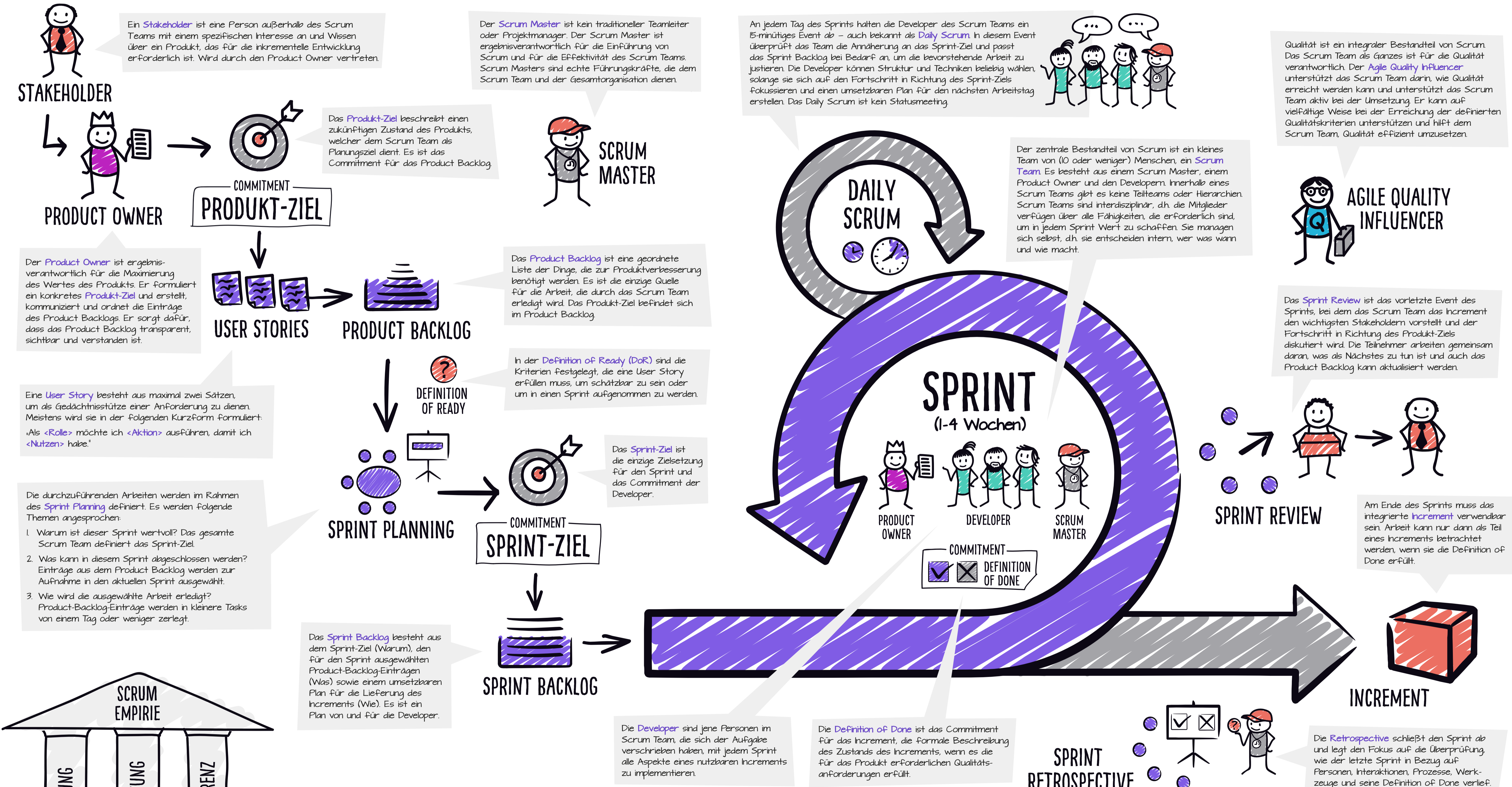


Scrum. Einfach erklärt.



Think bold, act reliable



3 SÄULEN DER SCRUM EMPIRIE

- Anpassung**
Wenn einzelne Aspekte eines Prozesses von akzeptablen Grenzwerten abweichen oder wenn das resultierende Produkt nicht akzeptabel ist, müssen der angewandte Prozess oder die produzierten Ergebnisse angepasst werden. Die Anpassung muss so schnell wie möglich erfolgen, um weitere Abweichungen zu minimieren.
- Überprüfung**
Die Scrum-Artefakte und der Fortschritt in Richtung der vereinbarten Ziele müssen häufig und sorgfältig überprüft werden, um potenziell unerwünschte Abweichungen oder Probleme aufzudecken.
- Transparenz**
Der sich entwickelnde Prozess und die entstehende Arbeit müssen sowohl für die Ausführenden als auch für die Empfänger der Arbeit einsehbar sein. Bei Scrum basieren wichtige Entscheidungen auf dem wahrgenommenen Zustand seiner drei formalen Artefakte. Artefakte mit geringer Transparenz können zu Entscheidungen führen, die den Wert mindern und das Risiko erhöhen.
- Commitment**
Commitment ist essentiell für den Aufbau einer agilen Kultur. Ein Scrum Team arbeitet als Einheit zusammen und verpflichtet sich, seine Ziele zu erreichen und sich gegenseitig zu unterstützen.
- Mut**
Mut ist entscheidend für den Erfolg des Scrum Teams. Seine Mitglieder müssen sich trauen, nein zu sagen, um Hilfe zu bitten und neue Dinge auszuprobieren. Das Scrum Team muss den Mut haben, das Richtige zu tun: an schwierigen Problemen zu arbeiten.
- Fokus**
Fokus ist eine der besten Fähigkeiten, die ein Scrum Team entwickeln kann. Der primäre Fokus liegt auf der Arbeit des Sprints, um den bestmöglichen Fortschritt in Richtung seiner Ziele zu bewirken.
- Offenheit**
Das Scrum Team und die Stakeholder sind offen für die Arbeit und die Herausforderungen. Sie suchen konsequent nach neuen Ideen und Möglichkeiten zu lernen.
- Respekt**
Die Mitglieder des Scrum Teams respektieren sich gegenseitig als fähige, unabhängige Personen und werden von den Personen, mit denen sie zusammenarbeiten, respektiert.